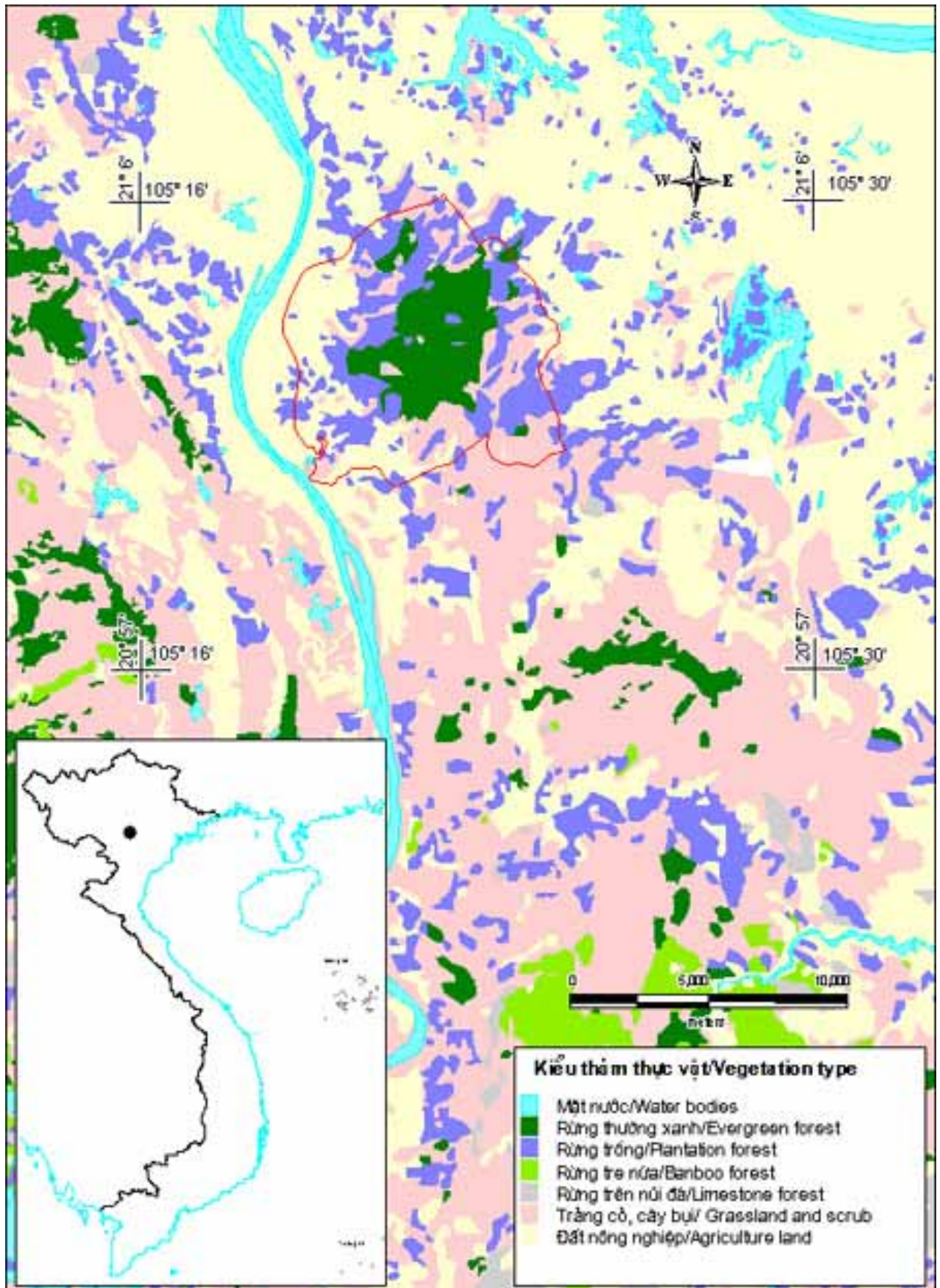


VƯỜN QUỐC GIA BA VÌ



Tên Vườn quốc gia	Vườn quốc gia Ba Vì
Quyết định thành lập	Quyết định 17-CT ngày 16/01/1991 của Chủ tịch hội đồng Bộ trưởng về việc thành lập và phê chuyển luận chứng kinh tế - kỹ thuật rừng cấm quốc gia Ba Vì. Quyết định 407-CT ngày 18/12/1991 của Chủ tịch hội đồng bộ trưởng về đổi tên thành Vườn quốc gia Ba Vì
Quyết định thay đổi, mở rộng	Quyết định số 510/QĐ-TTg, ngày 12/5/2003 của Thủ tướng Chính phủ phê duyệt quy hoạch mở rộng Vườn quốc gia Ba Vì
Địa điểm	Nằm trên địa phận huyện Ba Vì, tỉnh Hà Tây và huyện Lương Sơn, tỉnh Hòa Bình
Tọa độ địa lý	20 ⁰ 56' - 21 ⁰ 00' vĩ độ Bắc; 105 ⁰ 23' - 105 ⁰ 28' kinh độ Đông
Diện tích	11.462 ha
Phân khu bảo vệ NN	2.752 ha
Phục hồi sinh thái	8.590 ha
Dịch vụ hành chính	120 ha
Vùng đệm	79.461 ha
Cơ cấu tổ chức	Trực thuộc Cục Kiểm lâm gồm: Ban giám đốc; Phòng Tổ chức- hành chính; Phòng kế hoạch và tài chính; Phòng khoa học kỹ thuật; Hạt kiểm lâm; Trung tâm dịch vụ Du lịch sinh thái và GDMT.
Nhiệm vụ	Bảo tồn nguyên vẹn các hệ sinh thái rừng tự nhiên, các nguồn gen động, thực vật quý hiếm, các đặc sản rừng và các di tích lịch sử, cảnh quan tự nhiên trong vùng. Tạo môi trường hài hòa cho các công trình văn hóa, kinh tế vùng Tây Bắc thủ đô với hệ sinh thái rừng. Thực hiện công tác nghiên cứu thực nghiệm khoa học với mục đích phục vụ, bảo tồn thiên nhiên và môi trường, hệ sinh thái.
Địa lý, thủy văn	Vườn quốc gia Ba Vì nằm ở trung tâm núi Ba Vì, cách Hà Nội 50 km về phía tây. Núi Ba Vì nổi lên và tách biệt với vùng đồng bằng có độ cao dưới 30 m bao quanh. Nhìn chung, sườn phía tây của núi Ba Vì có độ dốc trung bình 25o, dốc hơn sườn phía đông. ở Trên 400 m ở phía tây độ dốc có thể đạt tới 35o với sự hiện diện của các vách đá. Núi Ba Vì có 3 đỉnh chính: đỉnh Vua có độ cao 1.296m, tiếp theo đó là đỉnh Tản Viên cao 1.226m và đỉnh Ngọc Hoa cao 1.120m. Do đây là vùng địa hình đồi núi nên khí hậu Ba Vì thay đổi theo độ cao. Trên 500m, luôn có sương mù bao phủ đỉnh núi. Loại trừ sông Đà ở về phía tây của vườn quốc gia, Ba Vì không có nhiều các sông suối hoạt động thường xuyên. Các suối trong vườn quốc gia nhỏ, dốc và chảy nhanh. Trong mùa mưa, khối lượng nước chảy qua các suối nhỏ này và chảy qua bề mặt đôi khi tạo ra sự lở đất. Tuy nhiên, trong mùa khô, có nhiều suối bị cạn.
Tài nguyên đa dạng sinh học	Trong Vườn Quốc gia Ba Vì, rừng tự nhiên chủ yếu phân bố ở các đai độ cao trên 600m. Các kiểu rừng tự nhiên gặp ở Ba Vì là rừng thường xanh đất thấp, rừng thường xanh núi thấp và rừng thường xanh núi thấp hỗn giao cây lá rộng lá kim. Trong năm 1998, vườn quốc gia có 4.701 ha rừng, bao gồm 1.710 ha rừng tự nhiên và 2.991 ha rừng trồng. Tuy nhiên, rừng trồng chỉ ở giai đoạn mới phát triển và đường

kính nhỏ (Gilmour và Nguyễn Văn Sản 1999).

Theo dự án đầu tư (Anon. 1991), đã ghi nhận có ở Ba Vì 812 loài thực vật bậc cao có mạch, trong đó có một số loài lần đầu tiên được mô tả tại khu vực này ví dụ như Đơn ba lan sa *Ixora balansae*, Bời lời Ba Vì *Litsea baviensis* và Bánh langko *Lasianthus langkokensis*. Cũng theo dự án đầu tư, đã ghi nhận ở Ba Vì 44 loài thú, 114 loài chim, 15 loài bò sát và 9 loài ếch nhái. Do sự khai thác quá mức của con người đối với tài nguyên rừng Ba Vì, cho nên sự đa dạng và phong phú của các loài thú lớn và chim hiện nay rất thấp, một số loài có thể đã bị tuyệt chủng tại đây (Gilmour và Nguyễn Văn Sản 1999).